

Evoluzione della composizione di genere dal 2000 a oggi nell'area di Ingegneria

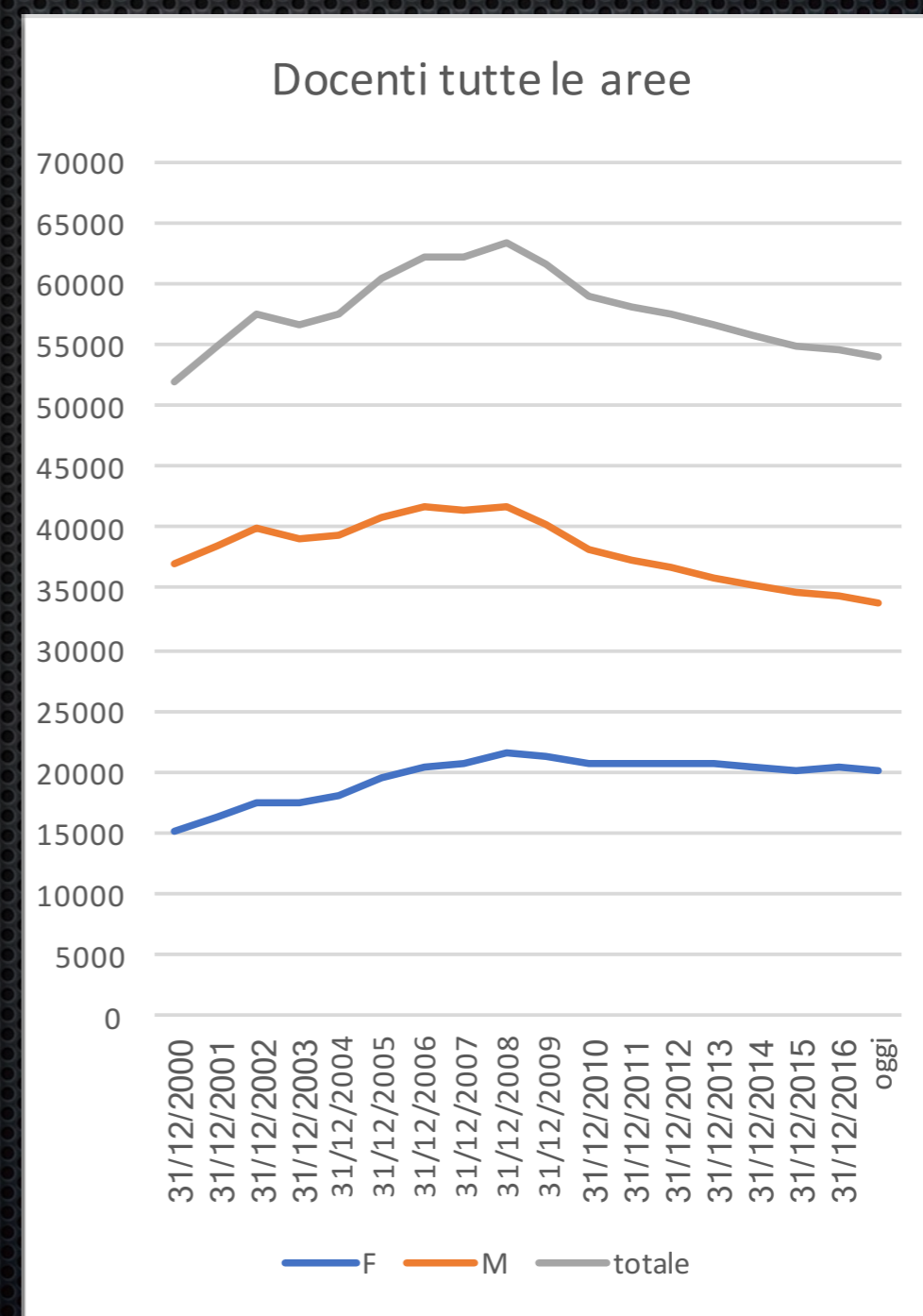
Marco Abate

Prorettore alla Didattica, Università di Pisa

*Il progetto TRIGGER: l'istituzione, le carriere, la ricerca
Pisa, 11 dicembre 2017*

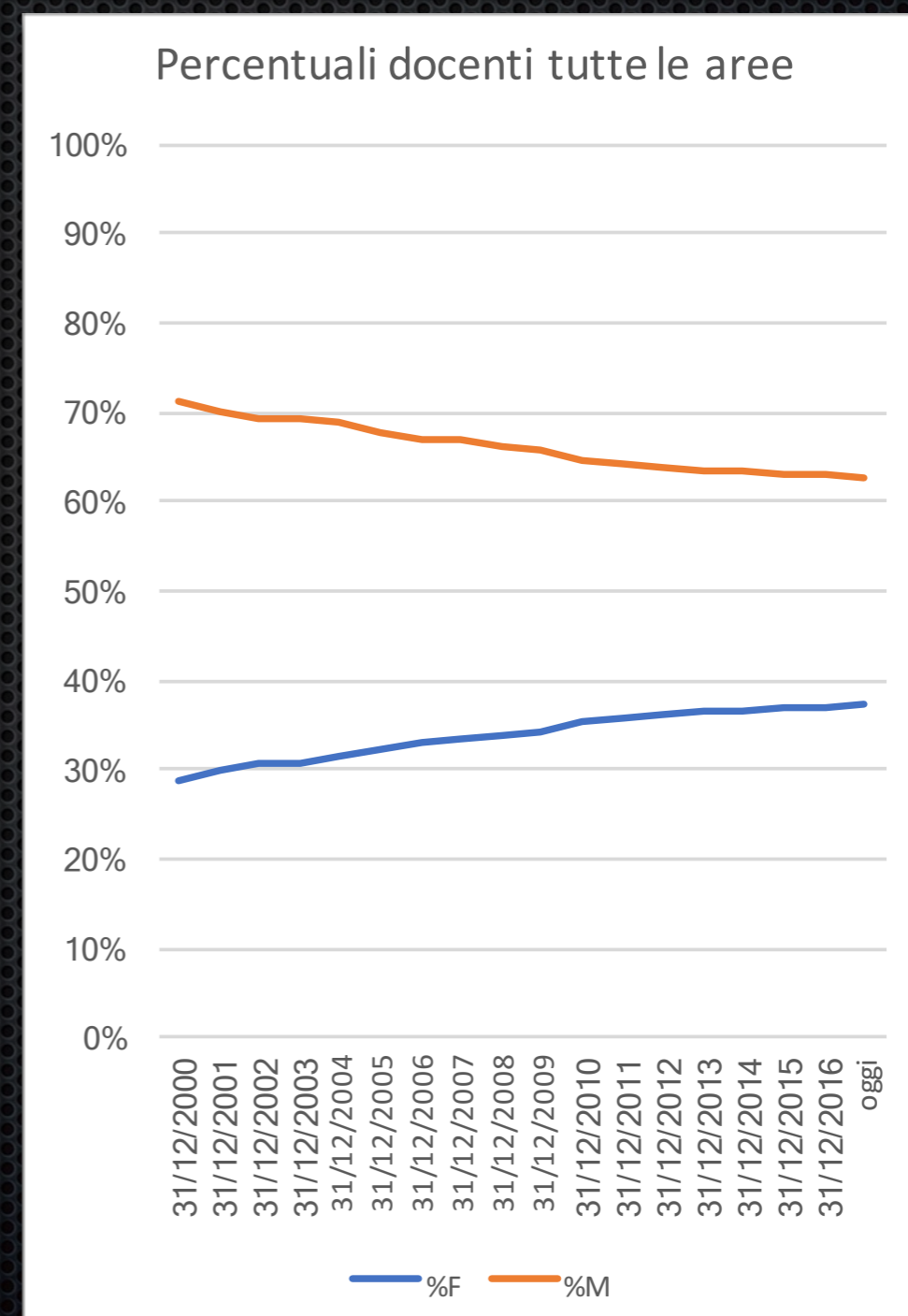
L'evoluzione della docenza in Italia

- Nel 2000: 52009 docenti
 - 15010 donne, 36999 uomini
- Nel 2008: 63254 docenti
 - 21485 donne, 41769 uomini
- Nel 2017: 53964 docenti
 - 20177 donne, 33787 uomini
- **+34.4% donne, -8.7% uomini**

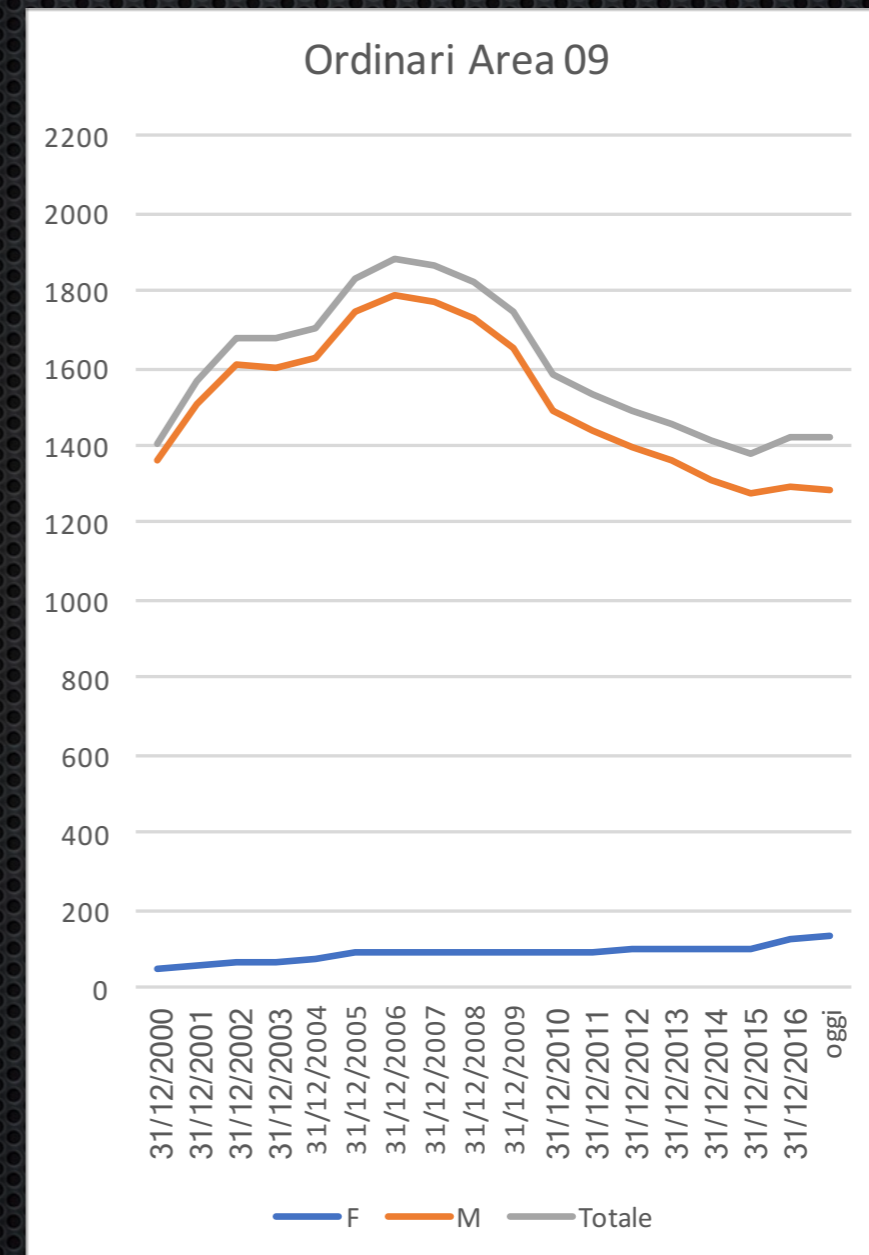
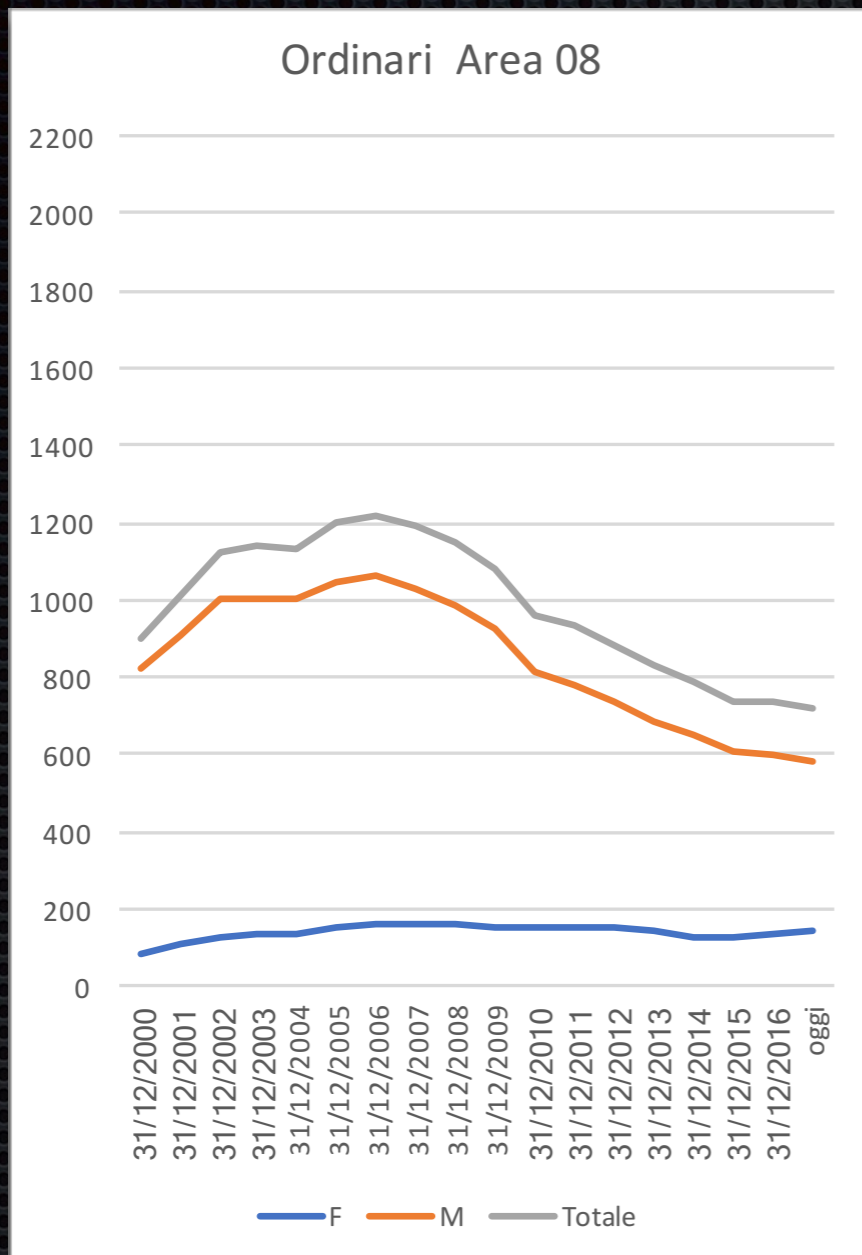


L'evoluzione della docenza in Italia

- Nel 2000: 28,86% donne, 71,14% uomini
- Nel 2008: 33,97% donne, 66,03% uomini
- Nel 2017: 37,39% donne, 62,61% uomini
- Cause ipotizzate:
 - pensionamenti maschili
 - maggiore crescita ricercatori
- *La realtà è più complessa.*

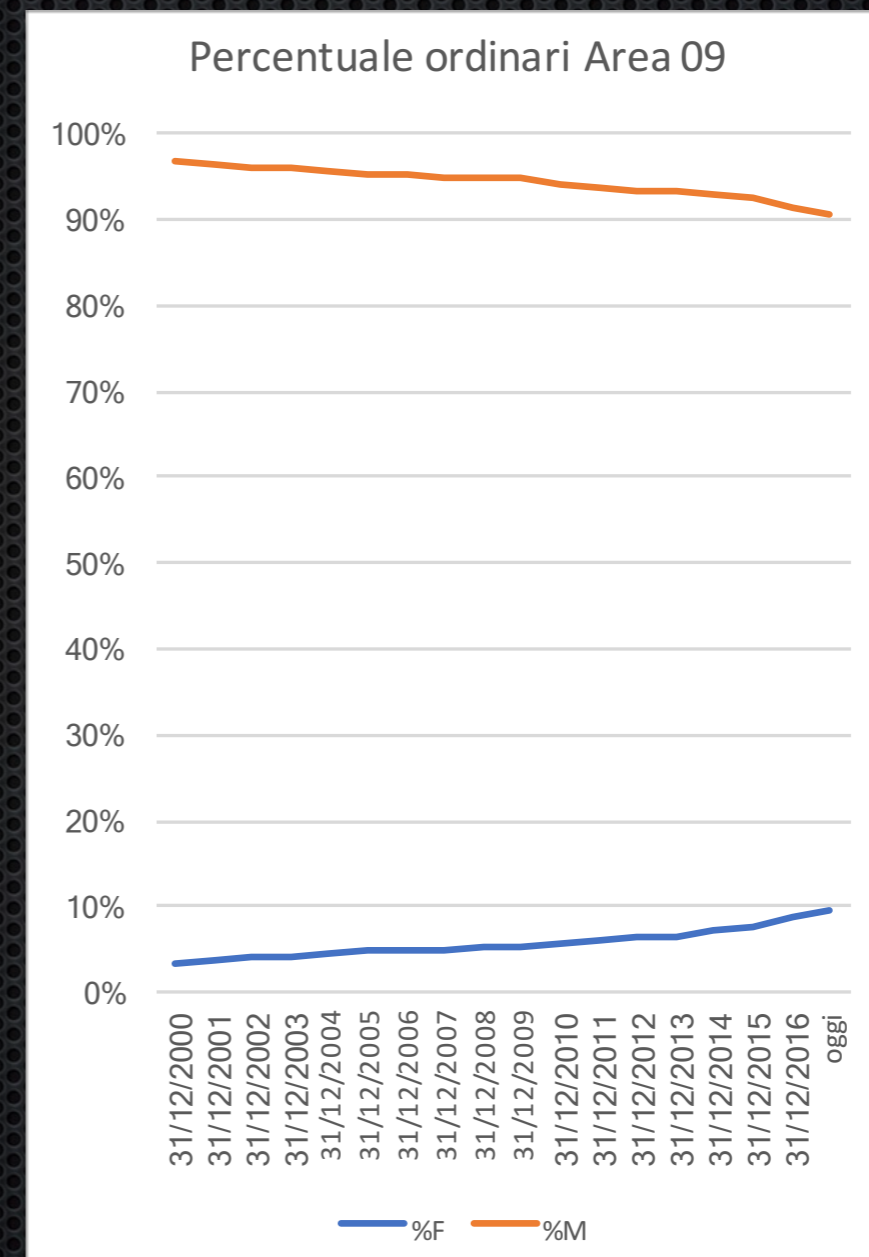
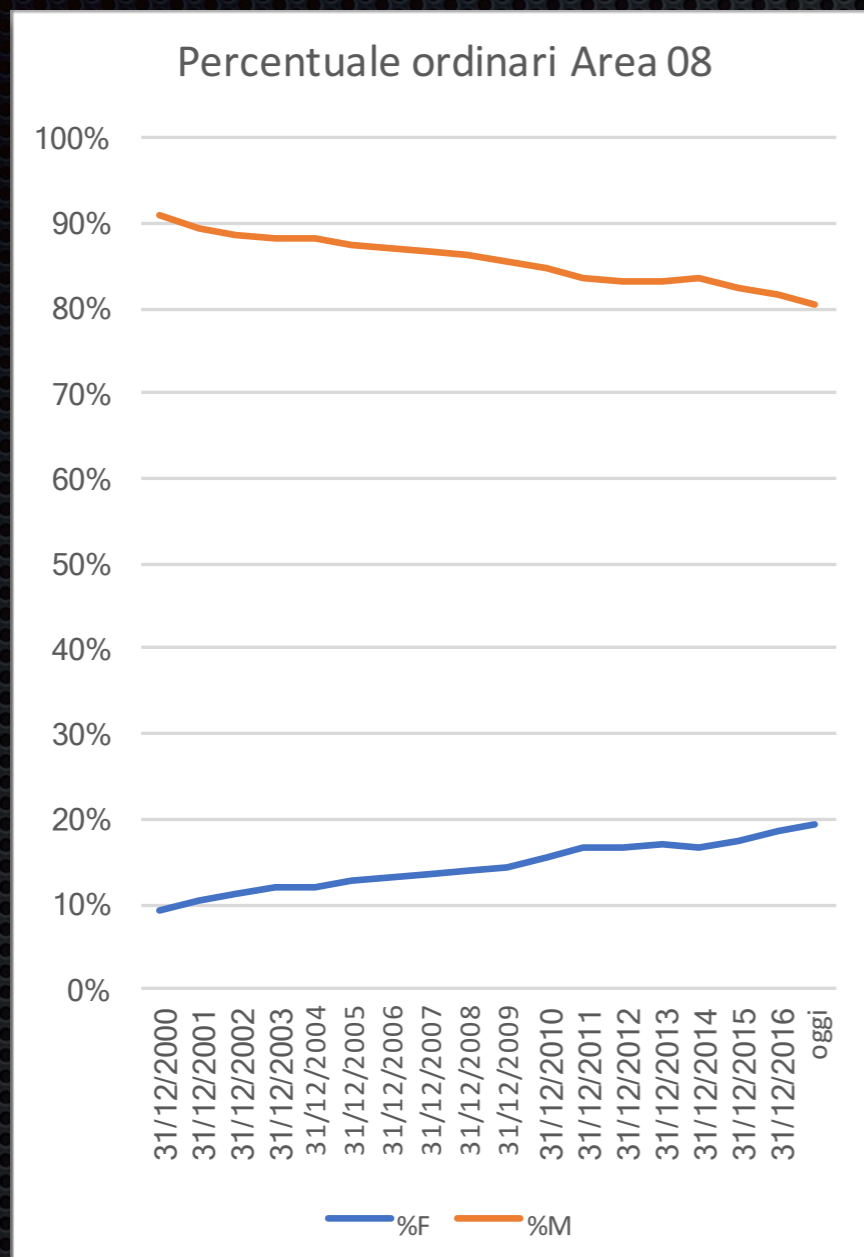


L'evoluzione degli ordinari di Ingegneria



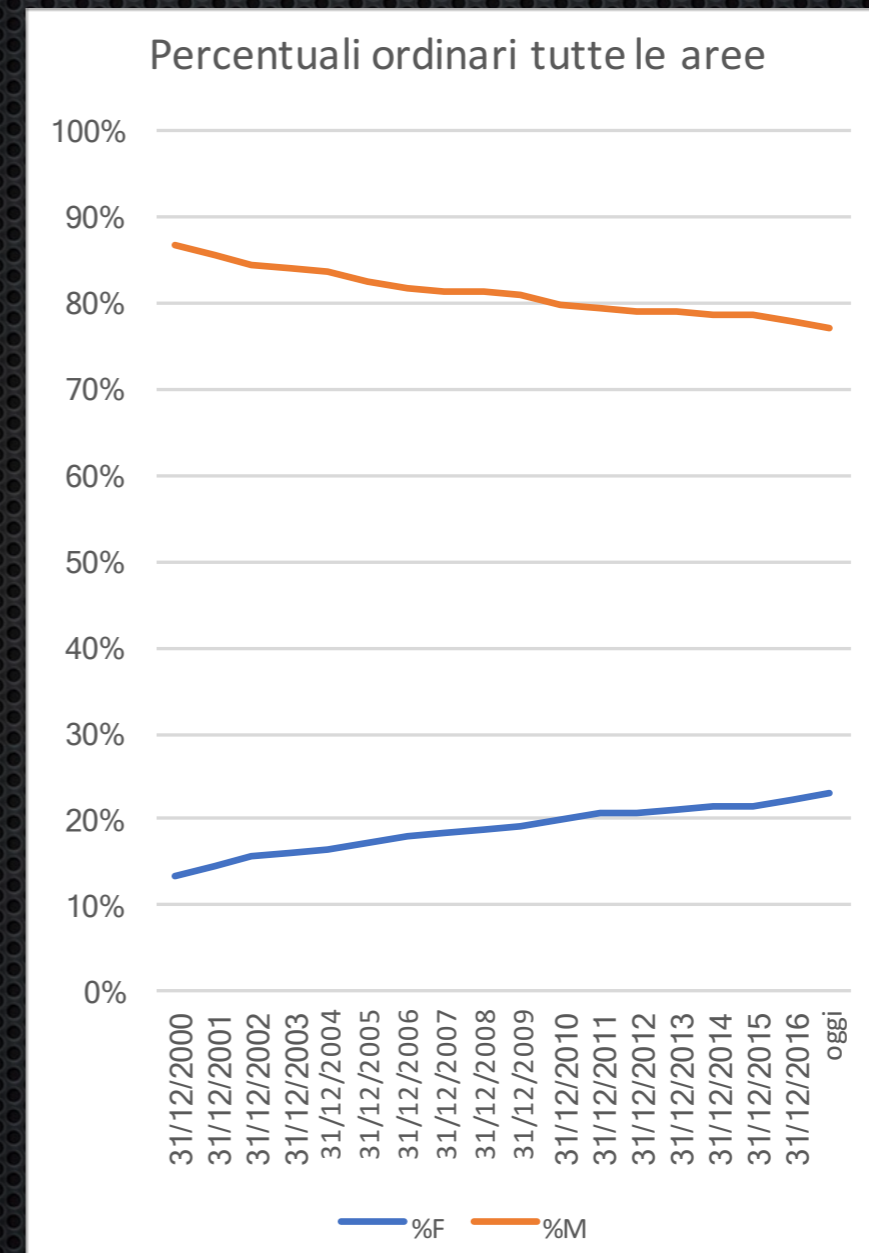
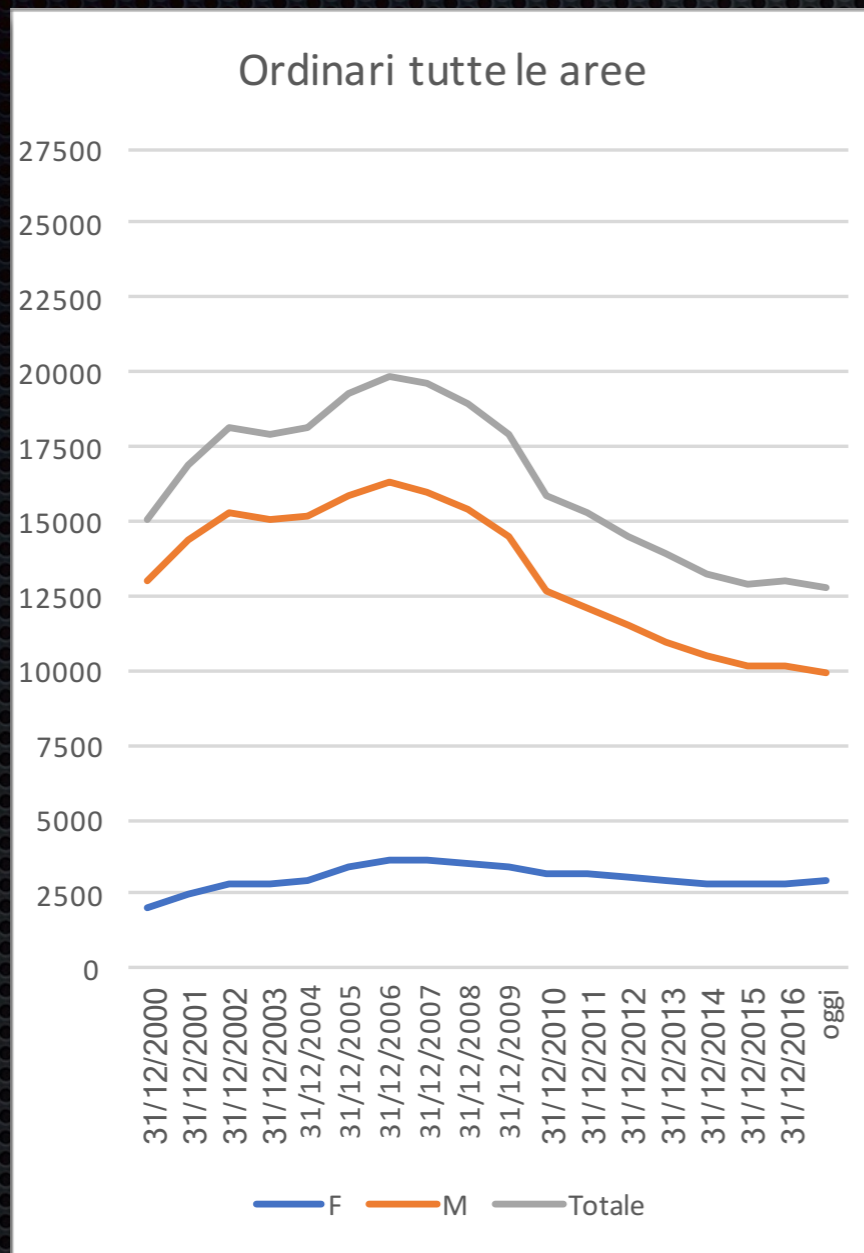
- ✦ Uomini: da 820 a 580 (Area 08), da 1360 a 1287 (Area 09)
- ✦ Donne: da 84 a 140 (Area 08), da 47 a 134 (Area 09)

L'evoluzione degli ordinari di Ingegneria



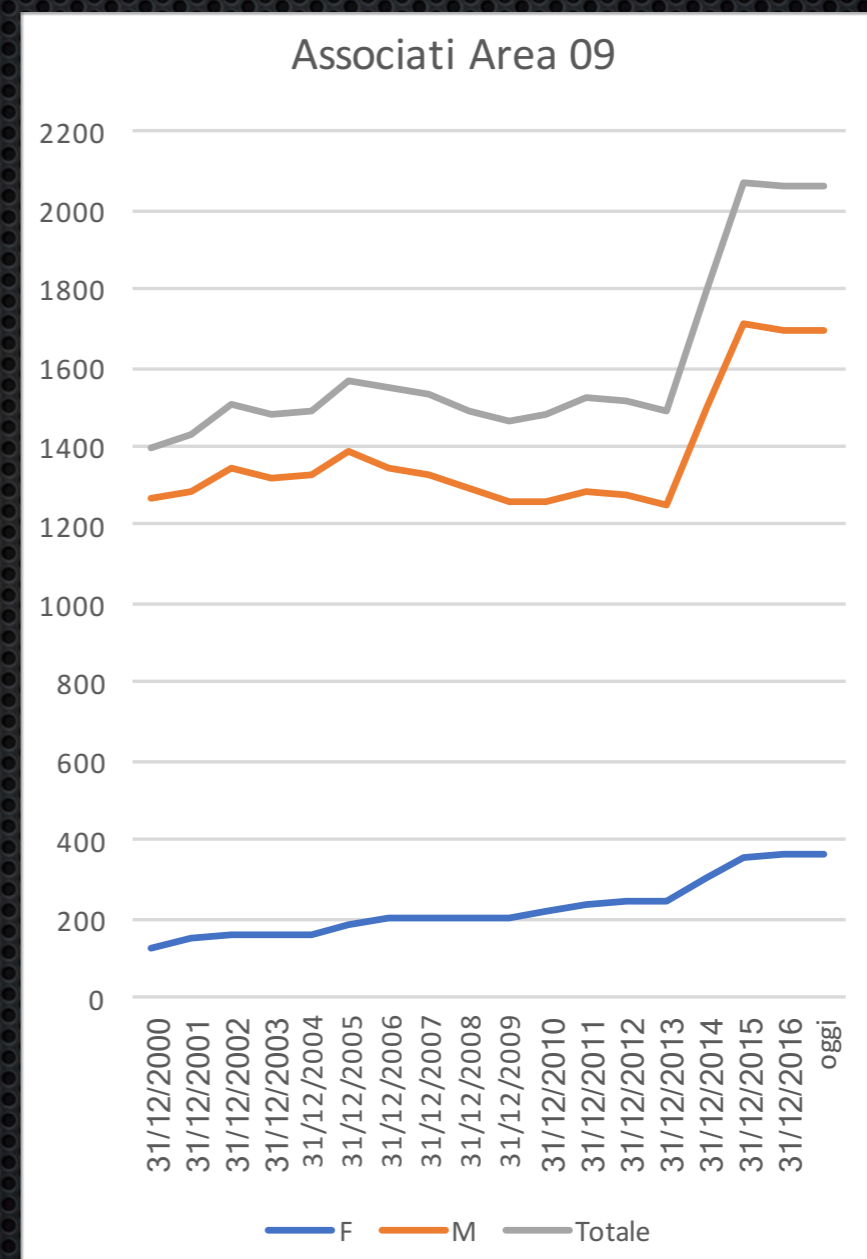
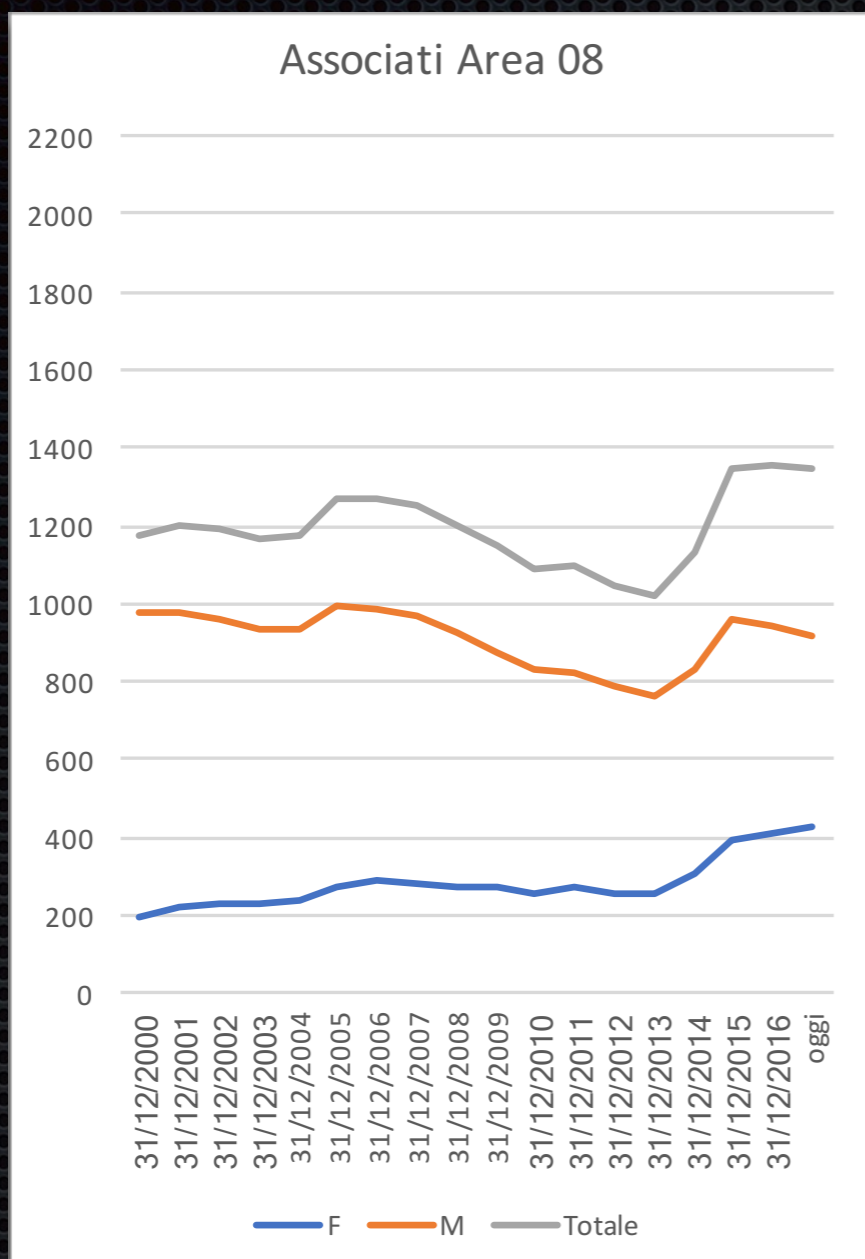
- Uomini: da 90,71% a 80,56% (Area 08), da 96,66% a 90,57% (Area 09)
- Donne: da 9,29% a 19,44% (Area 08), da 3,34% a 9,43% (Area 09)

L'evoluzione degli ordinari in Italia



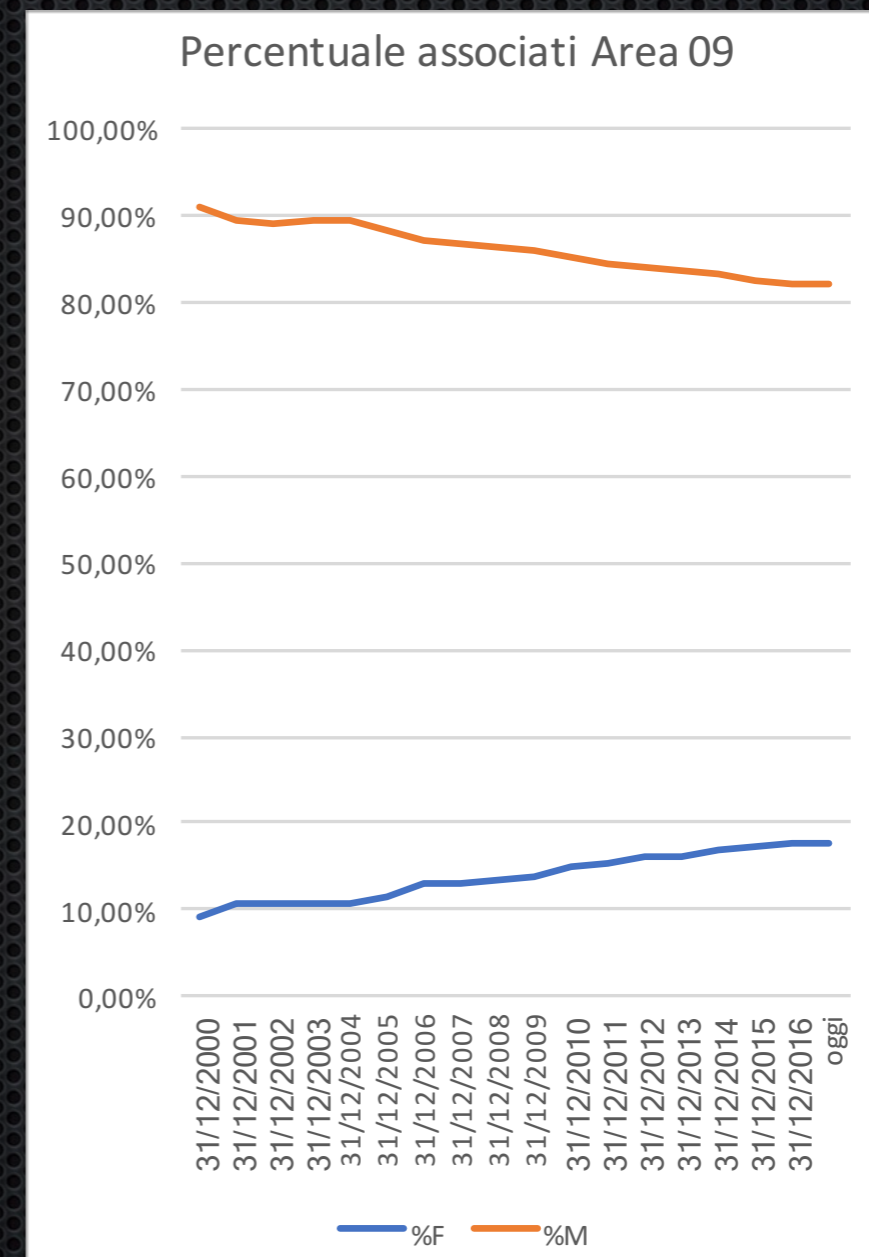
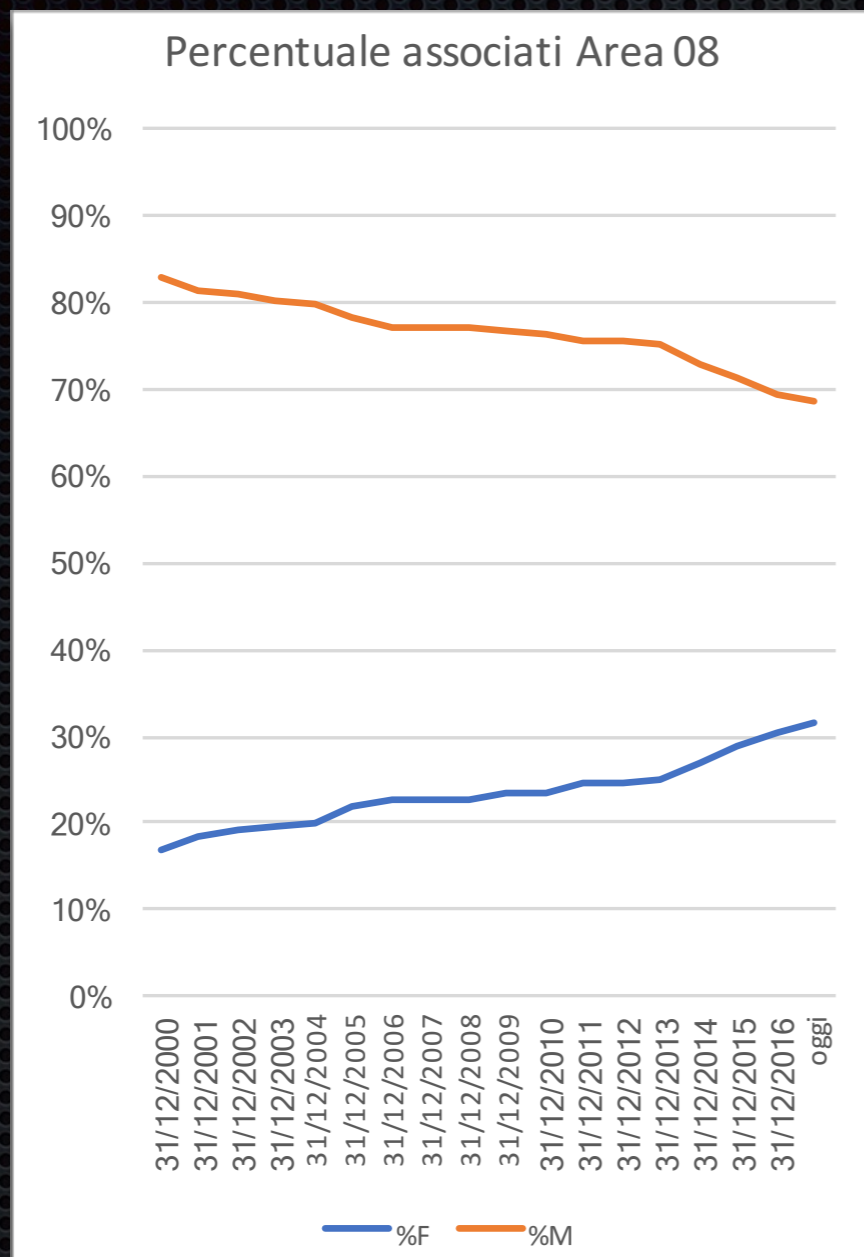
- Crescita lineare della percentuale di donne
- Aumento del numero assoluto di donne (effetto modello)
- Più assunzioni, non solo meno pensionamenti

L'evoluzione degli associati di Ingegneria



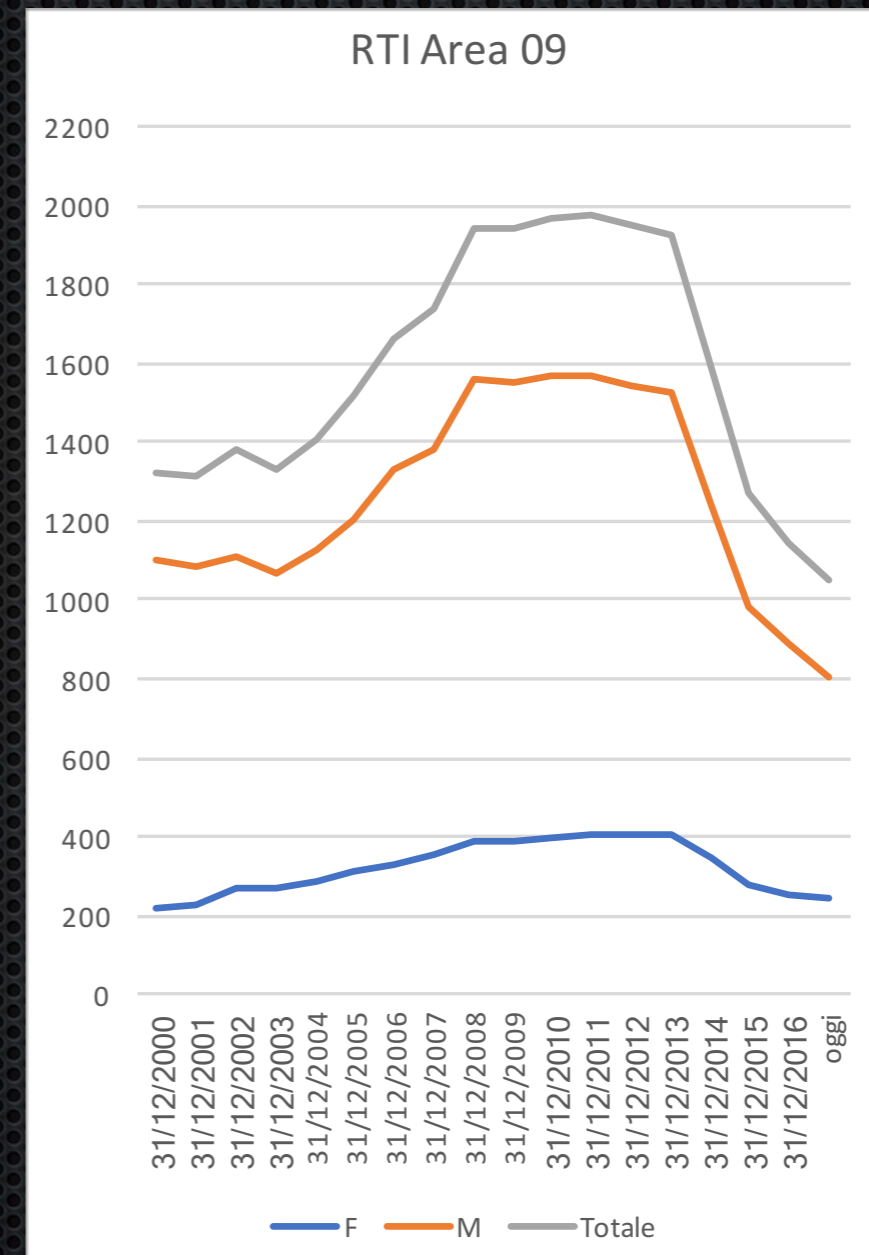
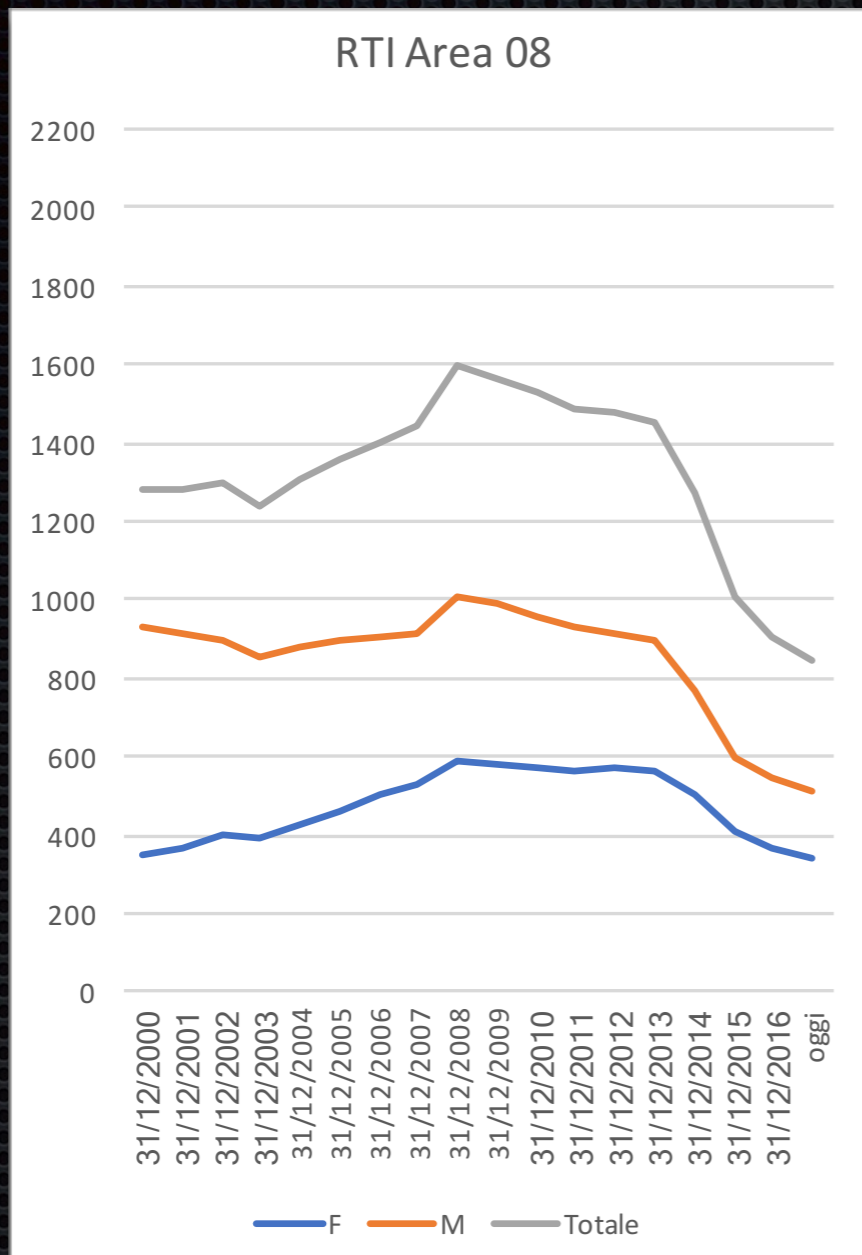
- ❖ Uomini: da 977 a 920 (Area 08), da 1271 a 1695 (Area 09)
- ❖ Donne: da 200 a 425 (Area 08), da 128 a 367 (Area 09)

L'evoluzione degli associati di Ingegneria



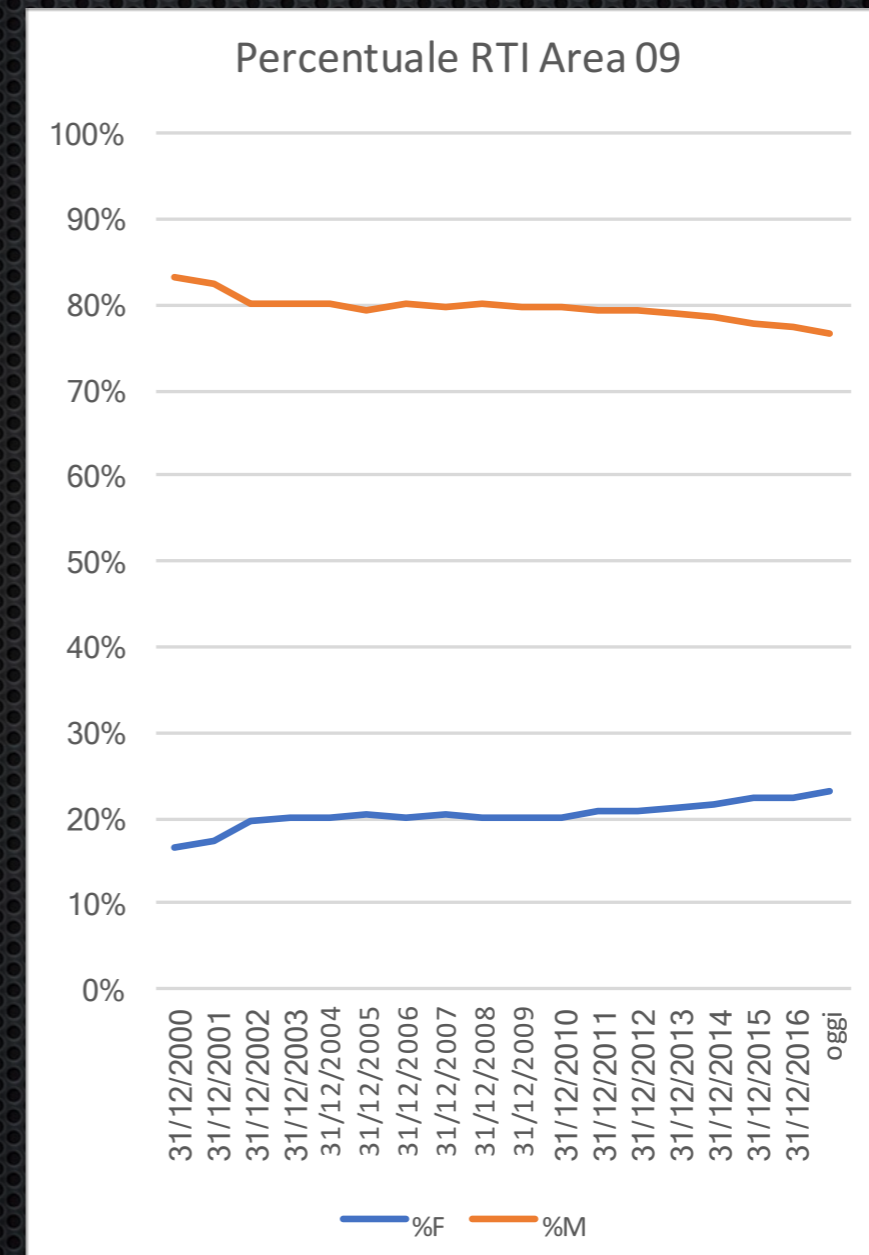
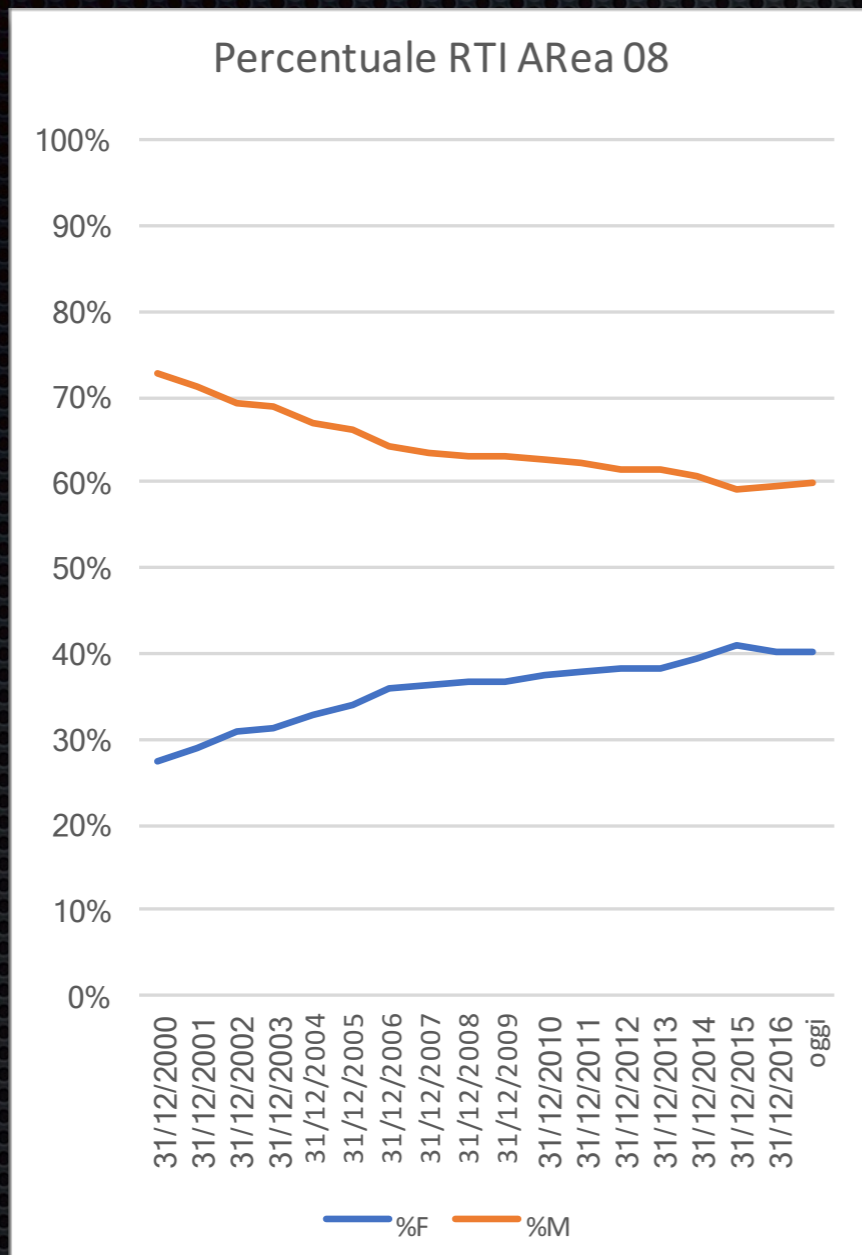
- Crescita lineare della percentuale di donne
- Aumento del numero assoluto di donne
- Comunque troppo poche...

L'evoluzione dei RTI di Ingegneria



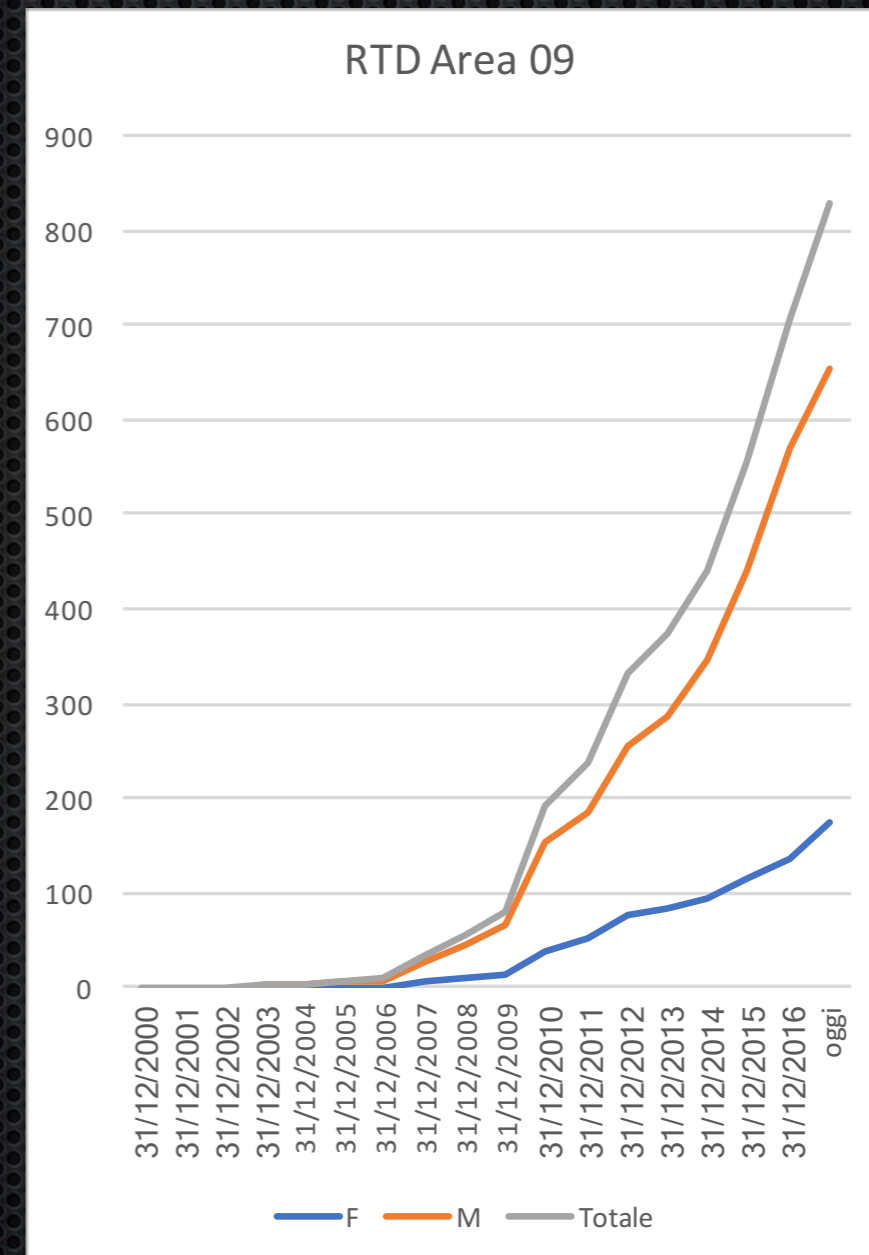
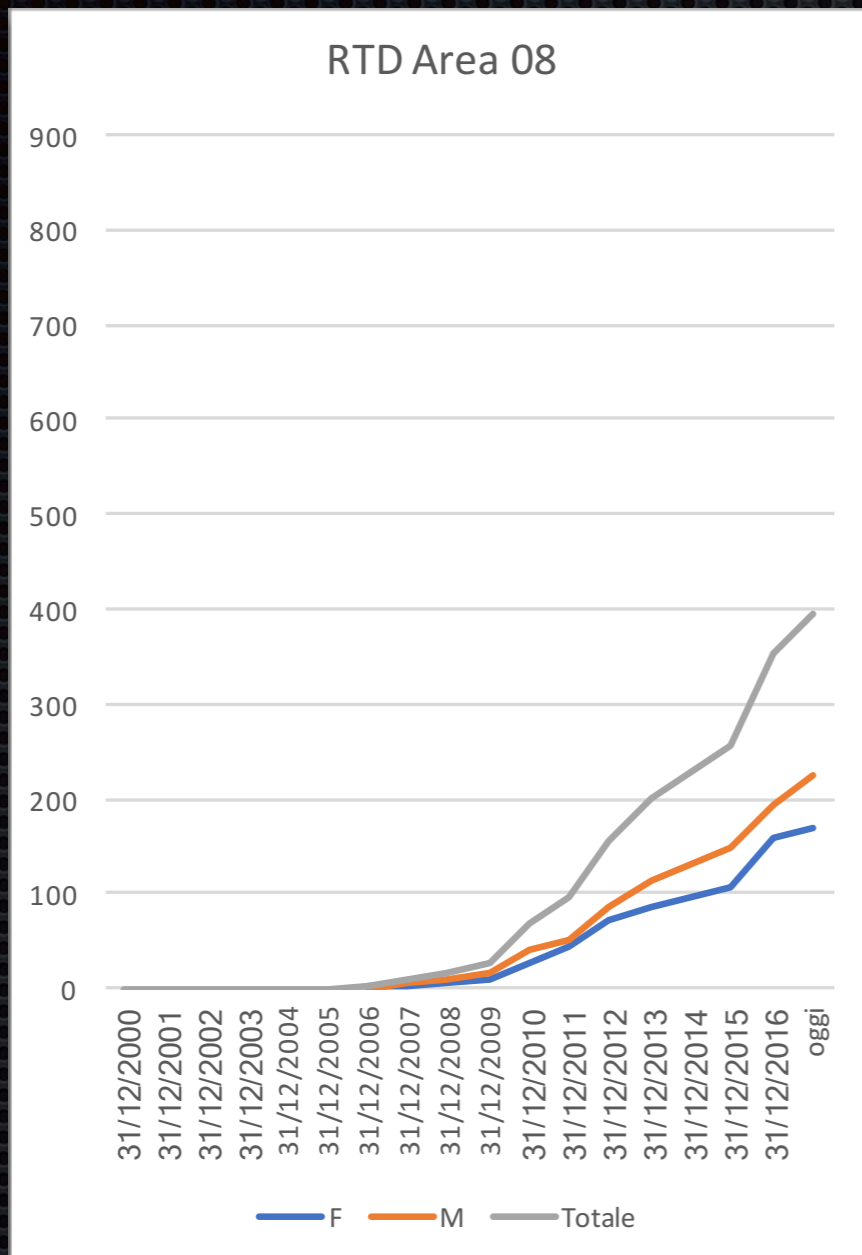
- ✦ Massimo nel 2008
- ✦ Diminuzione dal 2013 (messa a esaurimento)

L'evoluzione dei RTI di Ingegneria



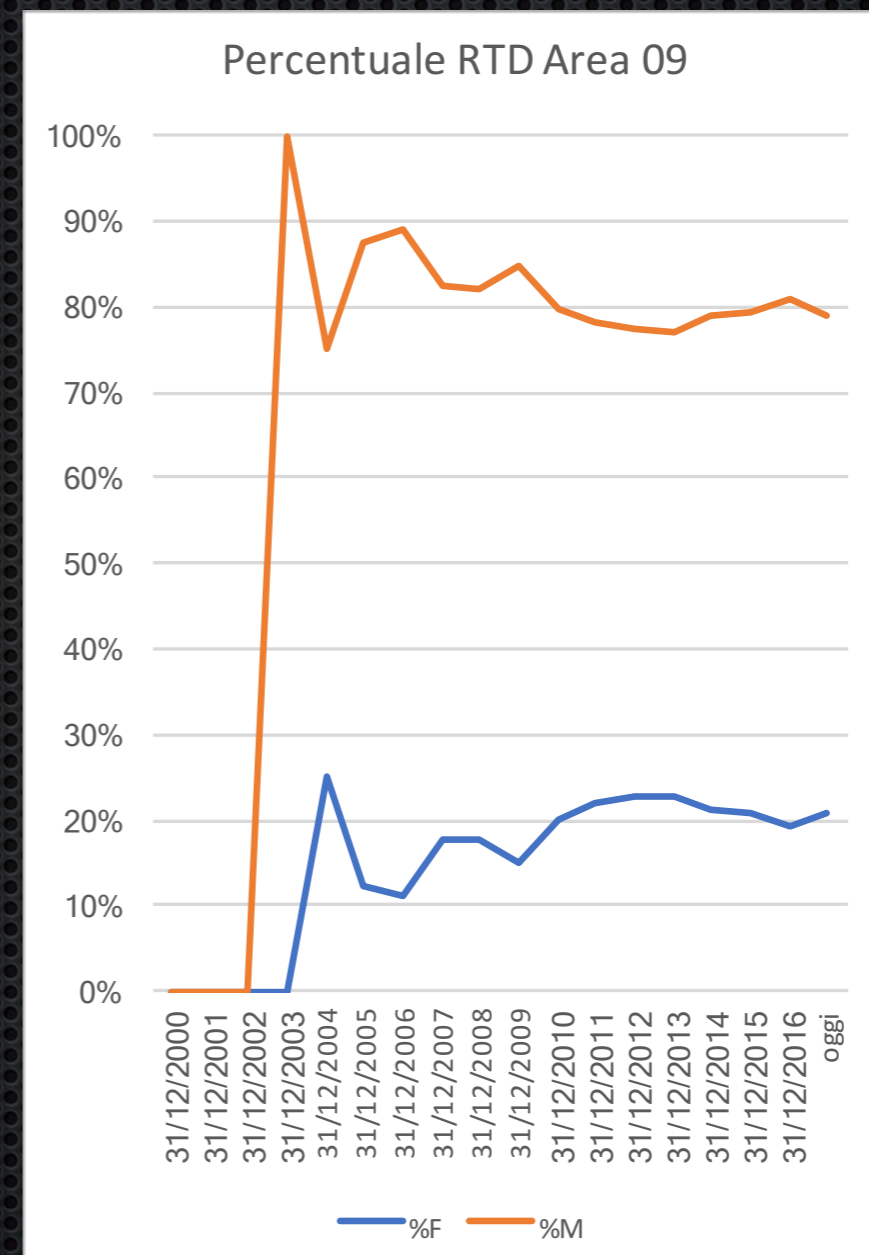
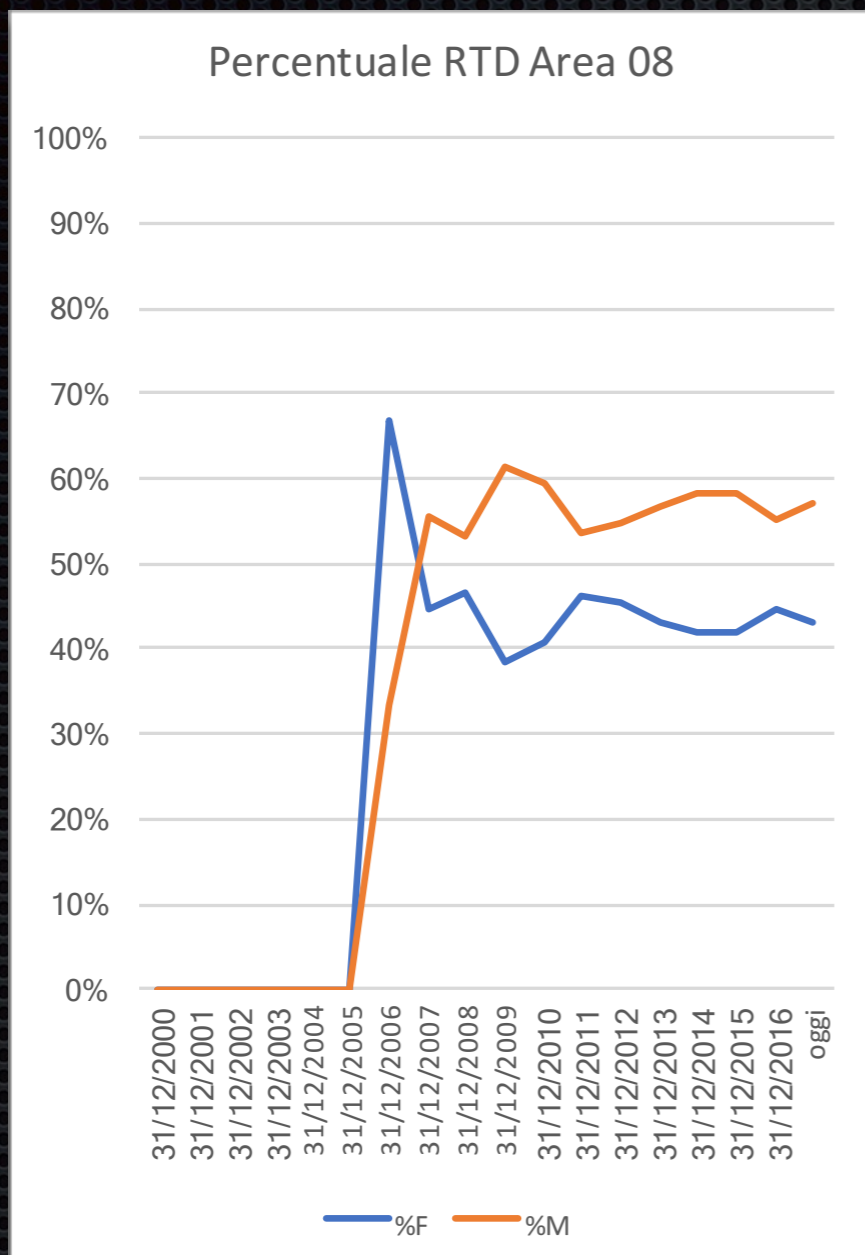
- Crescita percentuale di donne
- Crescita numero assoluto di donne; diminuzione dal 2013
- Pensionamenti prevalentemente maschili

L'evoluzione dei RTD di Ingegneria



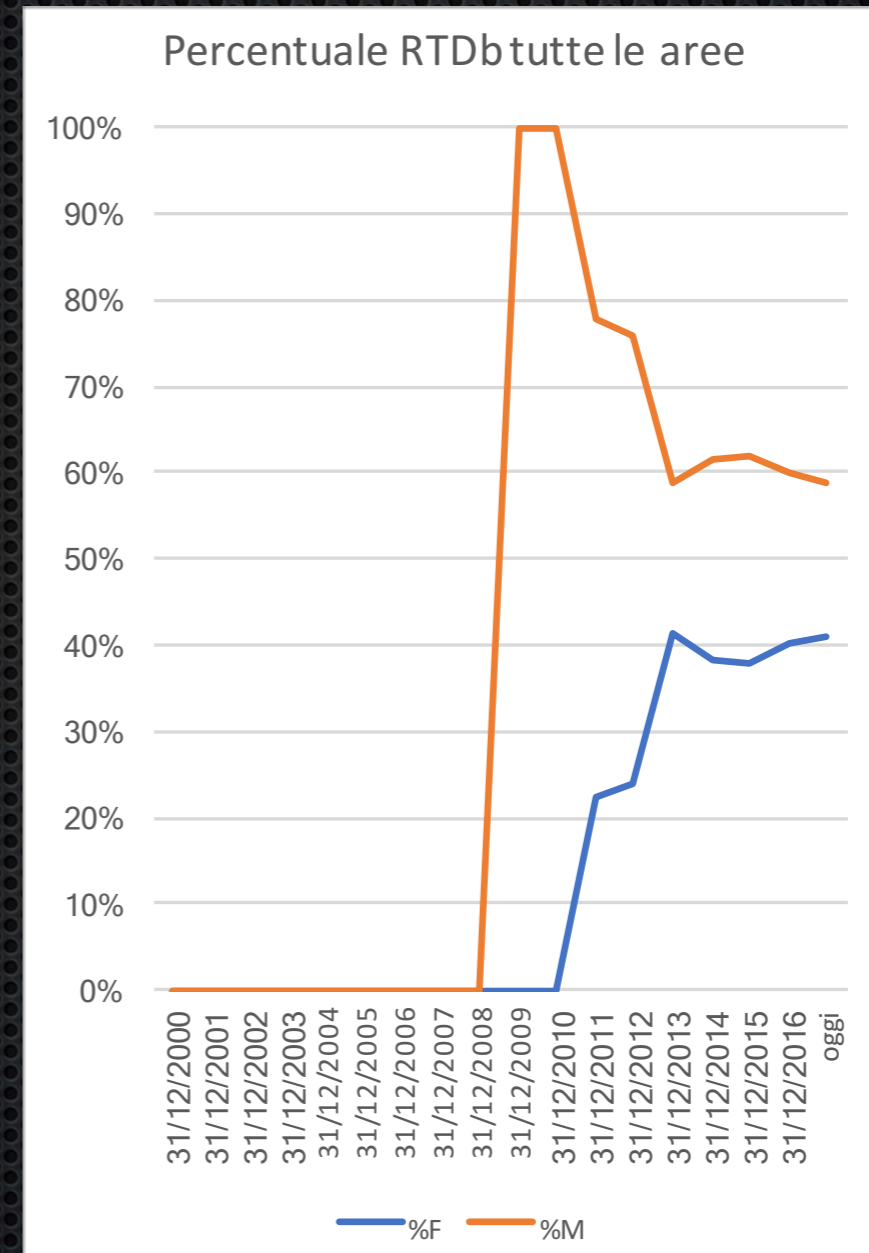
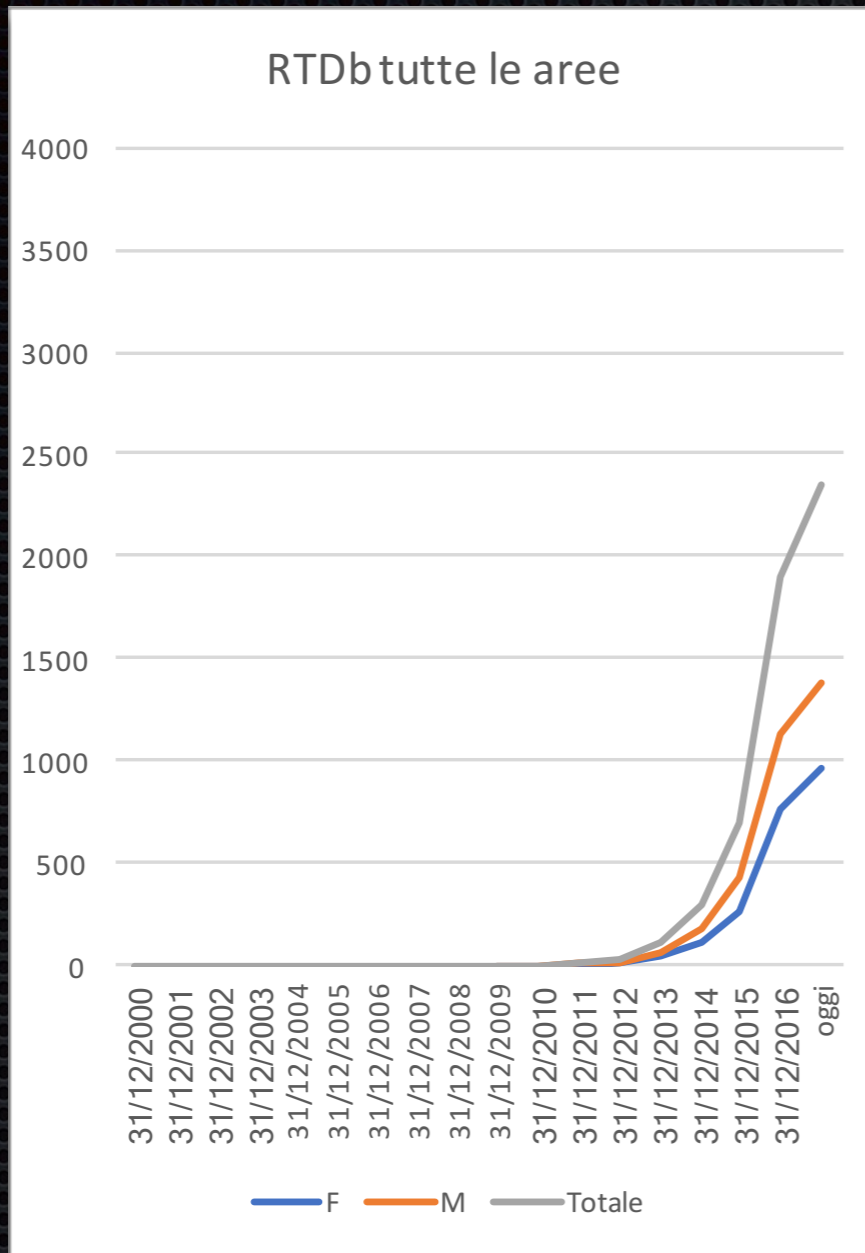
- RTD ex-205, RTDa ex-240, RTDb ex-240
- Ricercatori totali: 1285 (Area 08) e 1324 (Area 09) nel 2000, e 1243 (Area 08) e 1878 (Area 09) nel 2017

L'evoluzione dei RTD di Ingegneria



- Aumento del numero assoluto di donne, ma...
- Non aumento della percentuale
- Posizione precaria per donne nella fascia d'età 30-40 anni

L'evoluzione dei RTDb in Italia



- Aumento del numero assoluto di donne
- Lieve aumento della percentuale

Evoluzione della composizione di genere dal 2000 a oggi nell'area di Ingegneria

Marco Abate

Prorettore alla Didattica, Università di Pisa

marco.abate@unipi.it

<http://pagine.dm.unipi.it/abate>

*Il progetto TRIGGER: l'istituzione, le carriere, la ricerca
Pisa, 11 dicembre 2017*