

UNIVERSITÀ DI PISA PRESIDIO DELLA QUALITÀ

Questionario studenti sulla didattica a.a. 2023 / 2024
primo e secondo semestre
(periodo di osservazione novembre 2023 - ottobre 2024)

Dipartimento di:

Matematica

Corso di Studio in:

MAT-L

Matematica

LEGENDA VALUTAZIONI STANDARD sulle affermazioni contenute nei vari item:

- 1 = giudizio totalmente negativo
- 2 = più no che sì
- 3 = più sì che no
- 4 = giudizio totalmente positivo

n° Questionari A: 2.750 **n°r B:** 113

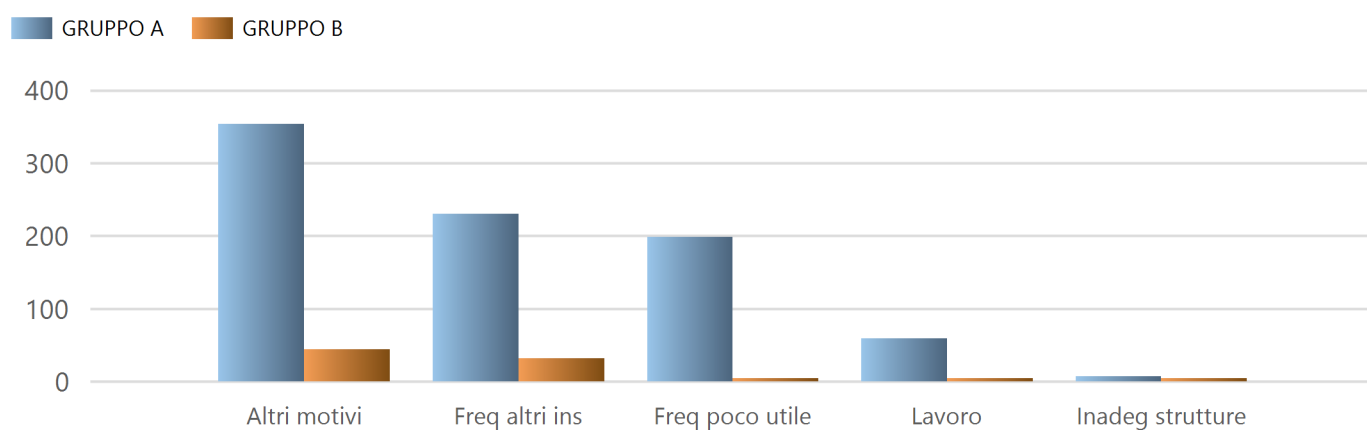
Me A N.Risp **Me B** N.Risp

BP	La mia presenza alle lezioni è stata nell'a.a. 2023-24: (1 = frequenza nulla o inferiore al 25%; 2 = frequenza fra il 25% e il 50%; 3 = frequenza fra il 50% e il 75%; 4 = frequenza oltre il 75%)	3,1	2.750	1,7	113
B01	Le mie conoscenze preliminari sono risultate sufficienti per la comprensione degli argomenti del programma d'esame?	3,0	2.750	3,0	113
B02	Il carico di studio dell'insegnamento è proporzionato ai crediti assegnati?	3,1	2.750	2,9	113
B03	Il materiale didattico (indicato e disponibile) è adeguato per lo studio della materia?	3,1	2.750	3,0	113
B04	Le modalità di esame sono state definite in modo chiaro?	3,4	2.750	3,3	113
B05	Gli orari di svolgimento di lezioni, esercitazioni e altre eventuali attività didattiche sono rispettati?	3,6	1.963	3,1	24
B05_AF	Le aule in cui si sono svolte le lezioni sono risultate adeguate? (si vede, si sente, si trova posto)	3,3	1.819	3,2	20
B06	Il docente stimola/motiva l'interesse verso la disciplina?	3,1	1.963	3,1	24
B07	Il docente espone gli argomenti in modo chiaro?	3,1	1.963	2,8	24
B08	Le attività didattiche integrative - esercitazioni, tutorati, laboratori (compresi quelli linguistici) - sono utili all'apprendimento della materia?	3,1	1.123	2,9	18
B09	L'insegnamento è stato svolto in maniera coerente con quanto dichiarato sul portale Valutami?	3,4	1.963	3,0	24
B10	Il docente è reperibile per chiarimenti e spiegazioni?	3,4	1.539	3,3	74
B11	Quanto ritieni che il/la docente sia rispettoso/a dei principi di eguaglianza e pari opportunità?	3,4	2.750	3,2	113
F1	I contenuti del corso rispecchiano gli obiettivi formativi dichiarati nel Regolamento?	3,4	2.750	3,2	113
BS01	Sono interessato/a agli argomenti trattati nel corso di insegnamento?	3,2	2.750	3,1	113
BS02	Giudizio complessivo sull'insegnamento	3,1	2.750	3,0	113

INFORMAZIONI SULLE SPECIFICHE DI ELABORAZIONE DEI RISULTATI:

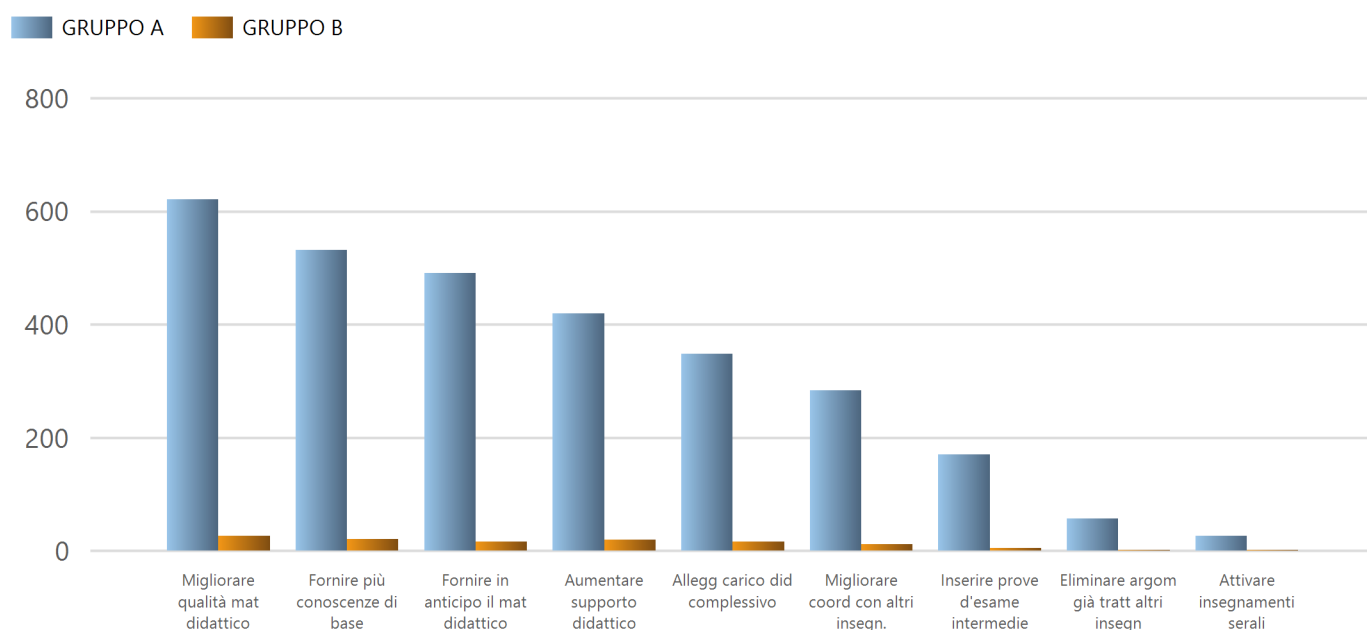
- a) i risultati sono stratificati su 2 gruppi di rispondenti (gruppi A e B): il primo è relativo agli studenti che hanno dichiarato di aver frequentato il corso nell'a.a. corrente, il secondo è composto da coloro che hanno frequentato in a.a. precedenti ma con lo stesso docente;
 - b) oltre al totale dei quest. compilati viene riportato in tabella, accanto alla media delle valutazioni, anche il n° di risposte valide per singola domanda;
 - c) sono poi riportati i valori medi delle valutazioni per i moduli che hanno avuto almeno 5 questionari validi;
 - d) il report si chiude con i commenti liberi degli studenti.
- Si ricorda in ultimo che il "giudizio complessivo sull'insegnamento" non rappresenta il risultato di un calcolo della media delle valutazioni sulle precedenti domande, ma emerge direttamente da un item del questionario, al quale rispondono gli studenti.

Ragioni scarsa frequenza lezioni (A e B)



Motivo	Gr. A	Gr. B
Altri motivi	354	44
Freq altri ins	230	32
Freq poco utile	199	5
Inadeg strutture	7	5
Lavoro	59	5

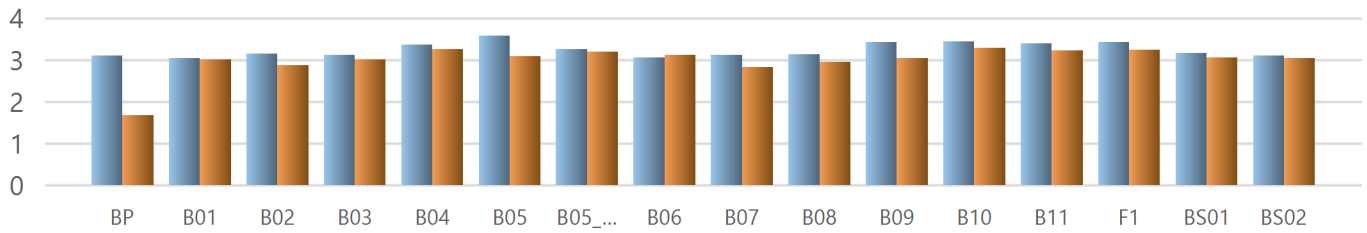
Suggerimenti per il miglioramento della didattica (A e B)



Suggerimento	Gr. A	Gr. B
Alleggerire carico didattico complessivo	348	16
Attivare insegnamenti serali	27	2
Aumentare supporto didattico	420	20
Eliminare argomenti già trattati da altri insegn.	57	2
Fornire in anticipo il mat didattico	491	16
Fornire più conoscenze di base	532	21
Inserire prove d'esame intermedie	170	5
Migliorare coordinamento con altri insegn.	284	12
Migliorare qualità mat didattico	621	27

Media valutazioni risposte studenti frequentanti A.A. corrente (A) e anni precedenti (B)

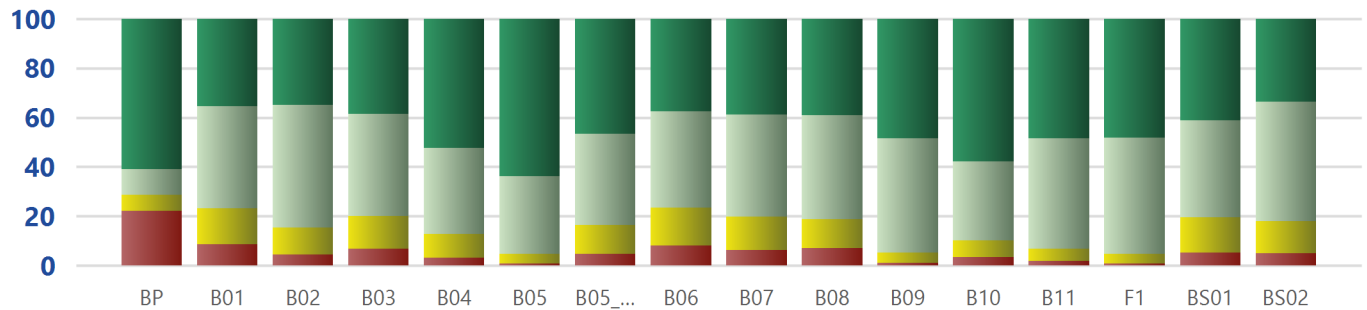
GRUPPO A GRUPPO B



GR	BP	B01	B02	B03	B04	B05	B05_A	B06	B07	B08	B09	B10	B11	F1	BS01	BS02
A	3.1	3.0	3.1	3.1	3.4	3.6	3.3	3.1	3.1	3.1	3.4	3.4	3.4	3.4	3.2	3.1
B	1.7	3.0	2.9	3.0	3.3	3.1	3.2	3.1	2.8	2.9	3.0	3.3	3.2	3.2	3.1	3.0

Distribuzione freq. % A.A. corrente (Gruppo A)

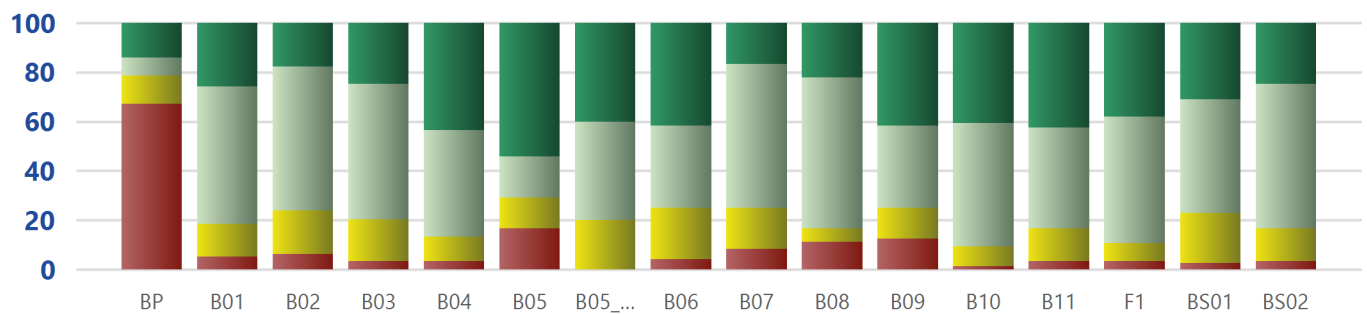
% val "4" % val "3" % val "2" % val "1"



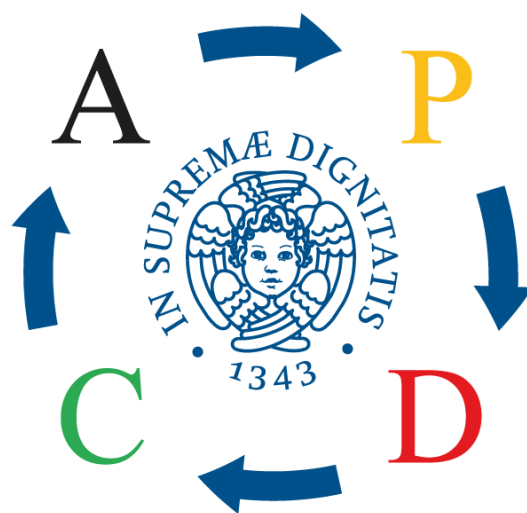
VAL	BP	B01	B02	B03	B04	B05	B05_A	B06	B07	B08	B09	B10	B11	F1	BS01	BS02
4	60.9	35.5	34.8	38.5	52.4	63.7	46.6	37.6	38.7	39.1	48.4	57.8	48.5	48.1	41.2	33.7
3	10.4	41.4	49.9	41.3	34.8	31.5	36.9	39.0	41.5	42.1	46.4	32.1	44.8	47.1	39.2	48.4
2	6.5	14.5	11.0	13.3	9.6	3.9	11.7	15.3	13.5	11.8	4.1	6.7	4.9	3.9	14.3	12.8
1	22.1	8.7	4.4	6.9	3.2	0.9	4.8	8.1	6.3	6.9	1.1	3.4	1.9	0.9	5.3	5.1

Distribuzione freq. % A.A. precedenti (Gruppo B)

% val "4" % val "3" % val "2" % val "1"



VAL	BP	B01	B02	B03	B04	B05	B05_A	B06	B07	B08	B09	B10	B11	F1	BS01	BS02
4	14.2	25.7	17.7	24.8	43.4	54.2	40.0	41.7	16.7	22.2	41.7	40.5	42.5	38.1	31.0	24.8
3	7.1	55.8	58.4	54.9	43.4	16.7	40.0	33.3	58.3	61.1	33.3	50.0	40.7	51.3	46.0	58.4
2	11.5	13.3	17.7	16.8	9.7	12.5	20.0	20.8	16.7	5.6	12.5	8.1	13.3	7.1	20.4	13.3
1	67.3	5.3	6.2	3.5	3.5	16.7	0.0	4.2	8.3	11.1	12.5	1.4	3.5	3.5	2.7	3.5



UNIVERSITÀ DI PISA PRESIDIO DELLA QUALITÀ

Questionario studenti sulla didattica a.a. 2023 / 2024
primo e secondo semestre
(periodo di osservazione novembre 2023 - ottobre 2024)

Dipartimento di:

Matematica

Corso di Studio in:

WMA-LM

Matematica

LEGENDA VALUTAZIONI STANDARD sulle affermazioni contenute nei vari item:

- 1 = giudizio totalmente negativo
- 2 = più no che sì
- 3 = più sì che no
- 4 = giudizio totalmente positivo

n° Questionari A: 521 **n°r B:** 18

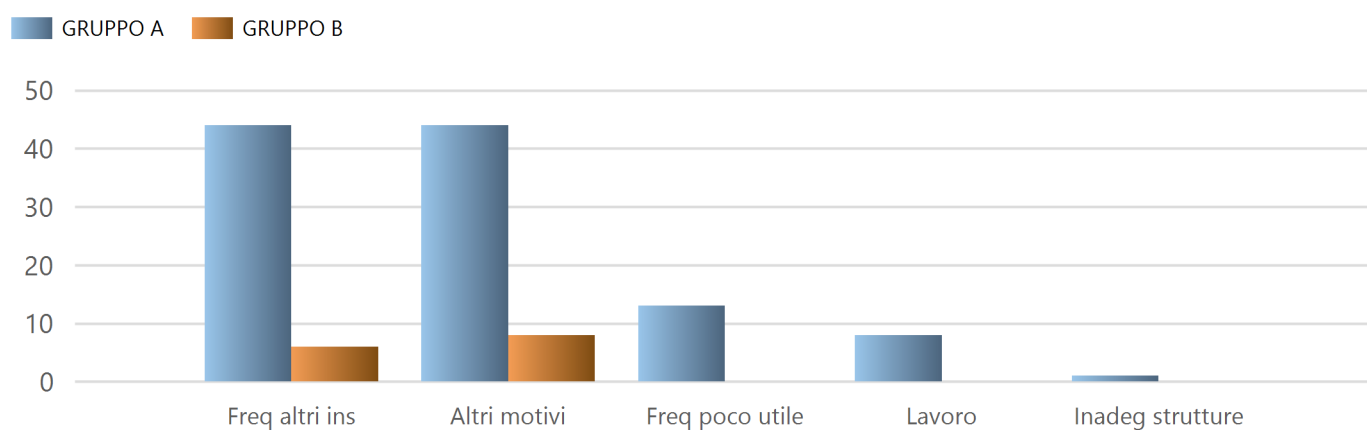
Me A N.Risp **Me B** N.Risp

		Me A	N.Risp	Me B	N.Risp
BP	La mia presenza alle lezioni è stata nell'a.a. 2023-24: (1 = frequenza nulla o inferiore al 25%; 2 = frequenza fra il 25% e il 50%; 3 = frequenza fra il 50% e il 75%; 4 = frequenza oltre il 75%)	3,4	521	1,8	18
B01	Le mie conoscenze preliminari sono risultate sufficienti per la comprensione degli argomenti del programma d'esame?	3,5	521	3,4	18
B02	Il carico di studio dell'insegnamento è proporzionato ai crediti assegnati?	3,4	521	2,9	18
B03	Il materiale didattico (indicato e disponibile) è adeguato per lo studio della materia?	3,4	521	3,2	18
B04	Le modalità di esame sono state definite in modo chiaro?	3,6	521	3,4	18
B05	Gli orari di svolgimento di lezioni, esercitazioni e altre eventuali attività didattiche sono rispettati?	3,7	422	3,5	4
B05_AF	Le aule in cui si sono svolte le lezioni sono risultate adeguate? (si vede, si sente, si trova posto)	3,6	390	4,0	3
B06	Il docente stimola/motiva l'interesse verso la disciplina?	3,4	422	3,3	4
B07	Il docente espone gli argomenti in modo chiaro?	3,3	422	3,5	4
B08	Le attività didattiche integrative - esercitazioni, tutorati, laboratori (compresi quelli linguistici) - sono utili all'apprendimento della materia?	3,4	126	3,7	3
B09	L'insegnamento è stato svolto in maniera coerente con quanto dichiarato sul portale Valutami?	3,7	422	3,5	4
B10	Il docente è reperibile per chiarimenti e spiegazioni?	3,8	292	3,5	12
B11	Quanto ritieni che il/la docente sia rispettoso/a dei principi di eguaglianza e pari opportunità?	3,6	521	3,4	18
F1	I contenuti del corso rispecchiano gli obiettivi formativi dichiarati nel Regolamento?	3,6	521	3,6	18
BS01	Sono interessato/a agli argomenti trattati nel corso di insegnamento?	3,3	521	3,2	18
BS02	Giudizio complessivo sull'insegnamento	3,3	521	3,1	18

INFORMAZIONI SULLE SPECIFICHE DI ELABORAZIONE DEI RISULTATI:

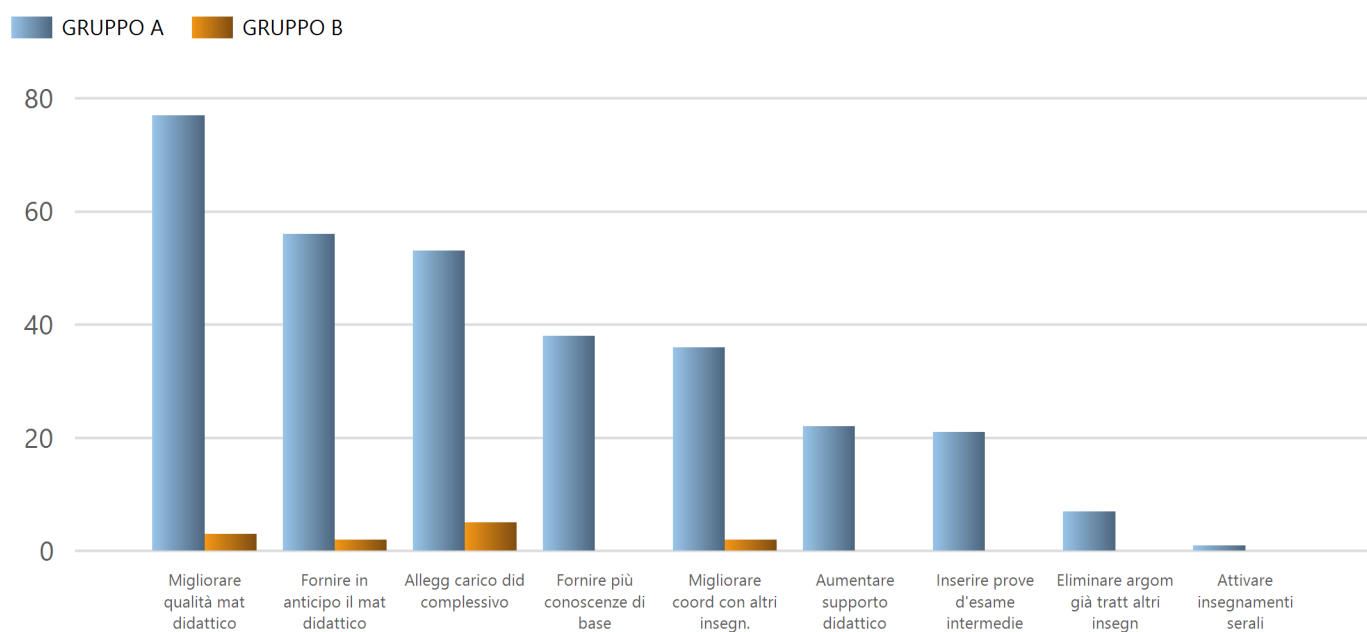
- a) i risultati sono stratificati su 2 gruppi di rispondenti (gruppi A e B): il primo è relativo agli studenti che hanno dichiarato di aver frequentato il corso nell'a.a. corrente, il secondo è composto da coloro che hanno frequentato in a.a. precedenti ma con lo stesso docente;
 - b) oltre al totale dei quest. compilati viene riportato in tabella, accanto alla media delle valutazioni, anche il n° di risposte valide per singola domanda;
 - c) sono poi riportati i valori medi delle valutazioni per i moduli che hanno avuto almeno 5 questionari validi;
 - d) il report si chiude con i commenti liberi degli studenti.
- Si ricorda in ultimo che il "giudizio complessivo sull'insegnamento" non rappresenta il risultato di un calcolo della media delle valutazioni sulle precedenti domande, ma emerge direttamente da un item del questionario, al quale rispondono gli studenti.

Ragioni scarsa frequenza lezioni (A e B)



Motivo	Gr. A	Gr. B
Altri motivi	44	8
Freq altri ins	44	6
Freq poco utile	13	0
Inadeg strutture	1	0
Lavoro	8	0

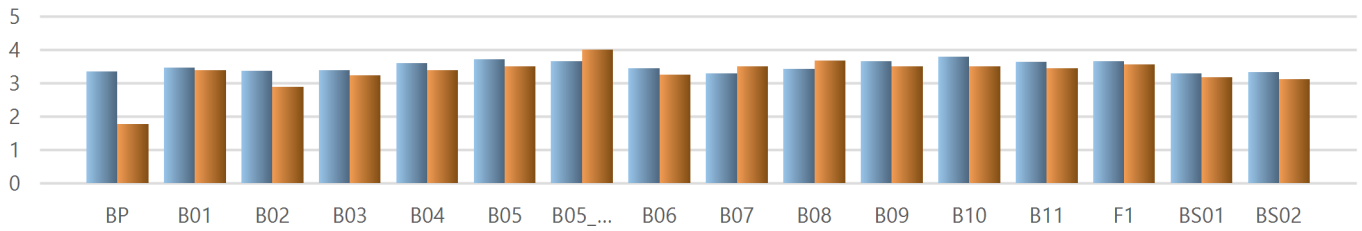
Suggerimenti per il miglioramento della didattica (A e B)



Suggerimento	Gr. A	Gr. B
Allegg carico did complessivo	53	5
Attivare insegnamenti serali	1	0
Aumentare supporto didattico	22	0
Eliminare argom già tratt altri insegn	7	0
Fornire in anticipo il mat didattico	56	2
Fornire più conoscenze di base	38	0
Inserire prove d'esame intermedie	21	0
Migliorare coord con altri insegn.	36	2
Migliorare qualità mat didattico	77	3

Media valutazioni risposte studenti frequentanti A.A. corrente (A) e anni precedenti (B)

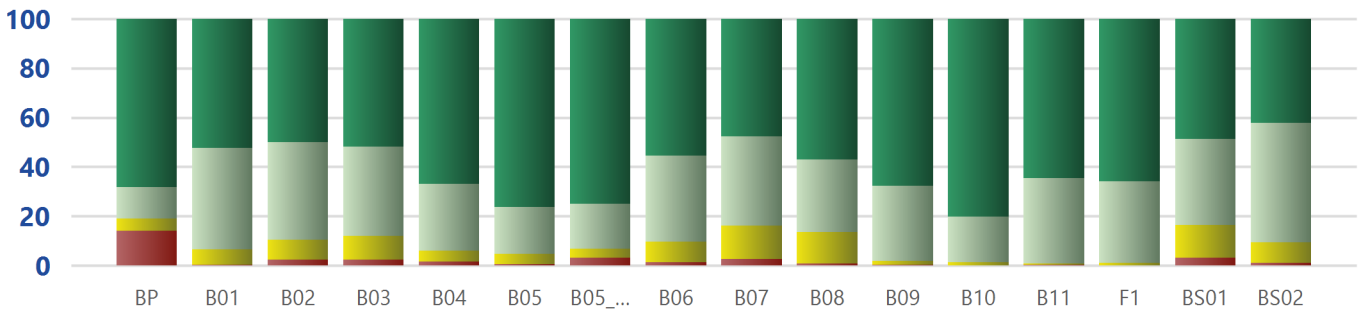
GRUPPO A GRUPPO B



GR	BP	B01	B02	B03	B04	B05	B05_A	B06	B07	B08	B09	B10	B11	F1	BS01	BS02
A	3.4	3.5	3.4	3.4	3.6	3.7	3.6	3.4	3.3	3.4	3.7	3.8	3.6	3.6	3.3	3.3
B	1.8	3.4	2.9	3.2	3.4	3.5	4.0	3.3	3.5	3.7	3.5	3.5	3.4	3.6	3.2	3.1

Distribuzione freq. % A.A. corrente (Gruppo A)

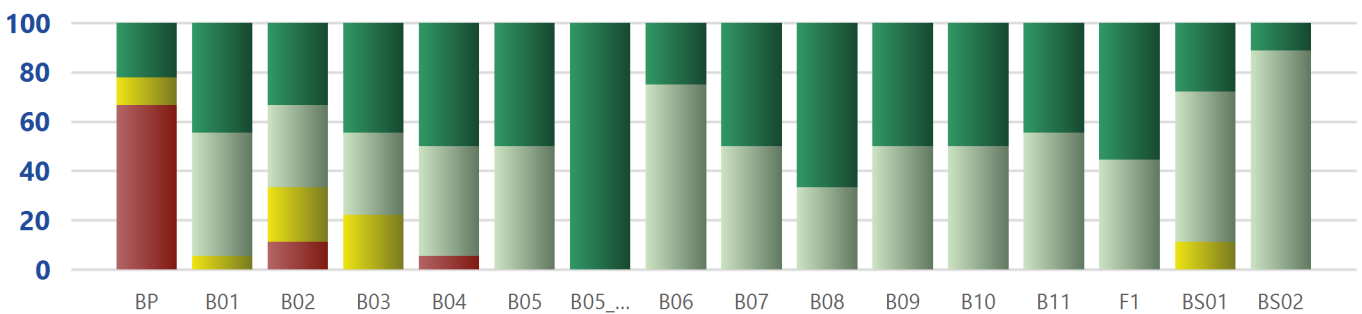
% val "4" % val "3" % val "2" % val "1"



VAL	BP	B01	B02	B03	B04	B05	B05_A	B06	B07	B08	B09	B10	B11	F1	BS01	BS02
4	68.3	52.4	50.1	51.8	66.8	76.3	74.9	55.5	47.6	57.1	67.8	80.1	64.7	65.8	48.6	42.2
3	12.7	41.1	39.5	36.3	27.1	19.0	18.2	34.8	36.3	29.4	30.3	18.5	34.5	33.0	34.9	48.4
2	4.8	6.1	7.9	9.6	4.6	4.3	3.8	8.3	13.5	12.7	1.7	1.4	0.6	1.2	13.4	8.4
1	14.2	0.4	2.5	2.3	1.5	0.5	3.1	1.4	2.6	0.8	0.2	0.0	0.2	0.0	3.1	1.0

Distribuzione freq. % A.A. precedenti (Gruppo B)

% val "4" % val "3" % val "2" % val "1"



VAL	BP	B01	B02	B03	B04	B05	B05_A	B06	B07	B08	B09	B10	B11	F1	BS01	BS02
4	22.2	44.4	33.3	44.4	50.0	50.0	100.0	25.0	50.0	66.7	50.0	50.0	44.4	55.6	27.8	11.1
3	0.0	50.0	33.3	33.3	44.4	50.0	0.0	75.0	50.0	33.3	50.0	50.0	55.6	44.4	61.1	88.9
2	11.1	5.6	22.2	22.2	0.0	0.0	0.0	0.0	0.0	0.0	0.0	0.0	0.0	0.0	11.1	0.0
1	66.7	0.0	11.1	0.0	5.6	0.0	0.0	0.0	0.0	0.0	0.0	0.0	0.0	0.0	0.0	0.0